

## Mein Angebot

Psychotherapie  
Beratung  
Coaching  
Supervision  
Selbsterfahrung

## richtet sich an

Kinder  
Jugendliche  
Erwachsene

Einzelpersonen  
Paare  
Gruppen  
Familien

## Arbeitsschwerpunkte

- Psychosomatik
- Familienprobleme
- Trennung/Scheidung
- Pflege-/Adoptivkinder
- Adoleszenz
- Behinderung
- Erziehung
- Verhaltensauffälligkeiten
- Bindungsstörungen
- Entwicklungskrisen

## Der personenzentrierte Ansatz

Die Prinzipien der personenzentrierten Psychotherapie nach Carl Rogers finden heute in vielen verschiedenen Bereichen wie der Pädagogik, der Sozialarbeit oder der Medizin ihre Anwendung.

Sie beruhen auf einem grundsätzlichen Vertrauen in die Natur des Menschen und seine Entwicklungsfähigkeiten, die in einem förderlichen zwischenmenschlichen Klima zur Entfaltung kommen.

In einer Beziehung von Person zu Person können sich KlientInnen offen mit ihren Gefühlen und Erfahrungen auseinandersetzen.

Der damit in Gang kommende Prozess führt zu Veränderungen des Erlebens, des Körperempfindens und des Verhaltens.

## Personenzentrierte Spieltherapie

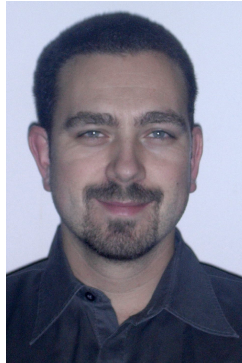
Das natürliche Ausdrucksmittel des Kindes ist das Spiel.

Damit kann es Erfahrungen mitteilen, Erlebtes verarbeiten und eigene Ideen ausprobieren.

Das Kind findet so durch das Spiel seine eigene Wirklichkeit.

Die Prinzipien des personenzentrierten Ansatzes gelten gleichermaßen für die Spieltherapie.

In einer vertrauensvollen Beziehung zum Therapeuten kann das Kind seine Selbstheilungskräfte aktivieren, Konflikte bewältigen und sein Lern- und Leistungsverhalten verbessern.



MANFRED F. SIEBERT

Manfred F. Siebert

Psychotherapeut

12 Jahre lang Erzieher  
in einer sozialpädagogischen  
Einrichtung  
für Säuglinge und Kleinkinder  
und für behinderte Kinder,  
Jugendliche und Erwachsene

Psychotherapeut an der  
Sozialtherapeutischen Abteilung  
des HPZ Hinterbrühl

verheiratet, Vater von 4 Kindern

Praxisadresse:

Heinrich Waßmuthstr. 4/1/5  
2380 Perchtoldsdorf

erreichbar unter:

Telefon: 0664/ 132 87 47  
e-mail: mfs@kabsi.at



Psychotherapie

Beratung

Supervision